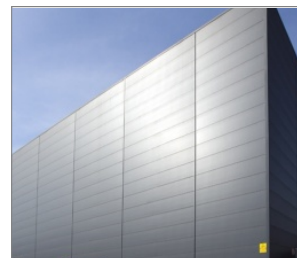


R-ORR-63/70 Конструкционные саморезы - крепление сэндвич-панелей к стальным конструкциям толщиной до 18 мм

Специальное защитное покрытие - система цинковых ламинарных покрытий из группы ZF - Delta Protekt® KL 101



Сертификаты и одобрения

- ETA-17/0518



Информация о продукте

Свойства и преимущества

- Покрытие - углеродистая сталь с защитным покрытием Delta Protekt KL 101 (>18 мкм)
- Высокая головка самореза уверенно удерживается в насадке во время сверления
- Уникальный дизайн - резьба специально подходящая для сэндвич-панелей - позволяет достичь высокую несущую способность на вырыв при легком монтаже и маленьком диаметре

Применение

- Для крепления: Сэндвич-панелей к стальным конструкциям

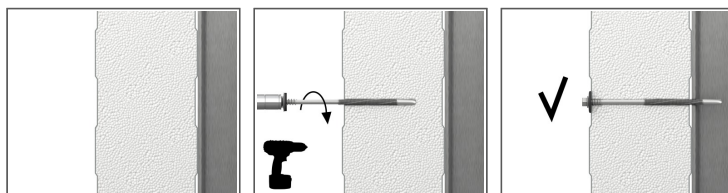
Материал

ОСНОВАНИЯ

Сертифицированы для:

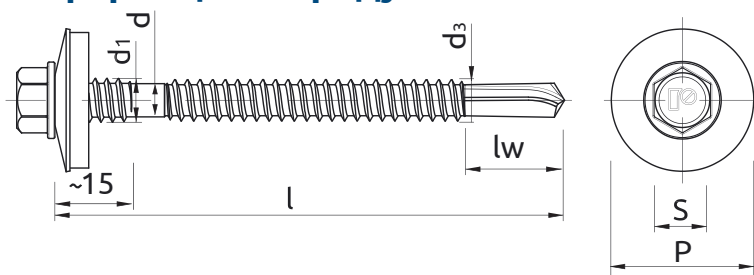
- Стальной профиль

Инструкция монтажа



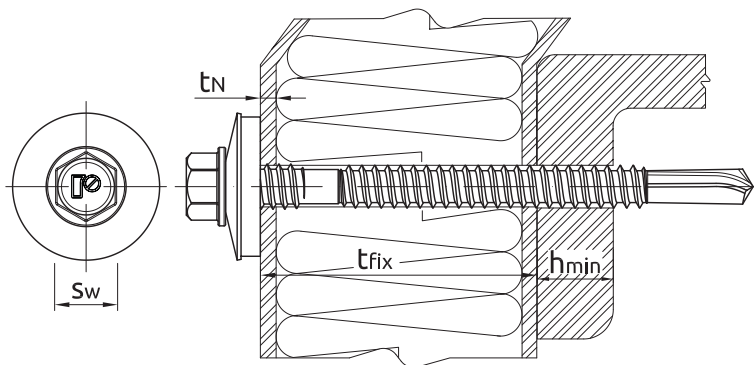
1. Шуруп устанавливается в основании строго под углом 90 градусов
2. Для монтажа использовать магнетическую насадку
3. Использовать с низкой начальной скоростью вращения
4. Снижаем обороты в случае сплющивания шайбы
5. Использовать шуруповерты с регулятором крутящего момента или ограничителем глубины. Примечание: использование ДРЕЛИ - не допускается!
6. При монтаже необходимо использовать шуруповерт со скоростью вращения: 1600 - 2000 об./мин. с регулируемым крутящим моментом

Информация о продукте



Размер	Изделие	Шуруп				Прикрепляем	Максимальная толщина сверления	Размер шайбы
		Диаметр		Длина	Размер головки	Максимальная толщина закрепляемого элемента с шайбой		
		d	d ₁	l	S	t _{fix}		
[мм]								
Ø6.3/7.0	R-ORR-63/70109A19	6.3	7	109	8	60	18	19
	R-ORR-63/70129A19	6.3	7	129	8	80	18	19
	R-ORR-63/70149A19	6.3	7	149	8	100	18	19
	R-ORR-63/70169A19	6.3	7	169	8	120	18	19
	R-ORR-63/70179A19	6.3	7	179	8	130	18	19
	R-ORR-63/70199A19	6.3	7	199	8	150	18	19
	R-ORR-63/70219A19	6.3	7	219	8	170	18	19
	R-ORR-63/70249A19	6.3	7	249	8	200	18	19
	R-ORR-63/70259A19	6.3	7	259	8	210	18	19
	R-ORR-63/70269A19	6.3	7	269	8	220	18	19
R-ORR-63/70309A19	6.3	7	309	8	260	18	19	

Основные монтажные параметры



Размер			Ø6.3/7.0
Размер ключа	Sw	[мм]	8
Минимальная толщина основания	h _{min}	[мм]	8
Макс. толщина основания	h _{max}	[мм]	18
Минимальное расстояние между точками крепления	s _{min}	[мм]	30
Минимальное расстояние от края основания	c _{min}	[мм]	10
Диаметр шурупа	d	[мм]	6.3/7.0

Основные механические параметры

Рабочие характеристики отдельного крепления без учета влияния краёв и соседних креплений

Размер	УСИЛИЕ НА ВЫРЫВ		УСИЛИЕ НА СРЕЗ	
		Ø6.3/7.0 (A19)		Ø6.3/7.0 (A19)
СРЕДНЯЯ РАЗРУШАЮЩАЯ НАГРУЗКА				
Толщина основания ≥ 8.0 mm; tn ≥ 0.4	[кН]	2.79		1.65
Толщина основания ≥ 8.0 mm; tn ≥ 0.5	[кН]	4.79		2.72
Толщина основания ≥ 8.0 mm; tn ≥ 0.63	[кН]	6.06		3.36
Толщина основания ≥ 8.0 mm; tn ≥ 0.75	[кН]	6.23		4.26
ХАРАКТЕРНАЯ НАГРУЗКА				
Толщина основания ≥ 8.0 mm; tn ≥ 0.4	[кН]	1.86		1.10
Толщина основания ≥ 8.0 mm; tn ≥ 0.5	[кН]	3.19		1.81
Толщина основания ≥ 8.0 mm; tn ≥ 0.63	[кН]	4.04		2.24
Толщина основания ≥ 8.0 mm; tn ≥ 0.75	[кН]	4.15		2.84
РАСЧЁТНАЯ НАГРУЗКА				
Толщина основания ≥ 8.0 mm; tn ≥ 0.4	[кН]	1.40		0.83
Толщина основания ≥ 8.0 mm; tn ≥ 0.5	[кН]	2.40		1.36
Толщина основания ≥ 8.0 mm; tn ≥ 0.63	[кН]	3.04		1.68
Толщина основания ≥ 8.0 mm; tn ≥ 0.75	[кН]	3.12		2.14
РЕКОМЕНДУЕМАЯ НАГРУЗКА				
Толщина основания ≥ 8.0 mm; tn ≥ 0.4	[кН]	1.00		0.59
Толщина основания ≥ 8.0 mm; tn ≥ 0.5	[кН]	1.71		0.97
Толщина основания ≥ 8.0 mm; tn ≥ 0.63	[кН]	2.17		1.20
Толщина основания ≥ 8.0 mm; tn ≥ 0.75	[кН]	2.23		1.53

Данные логистики

Изделие	Шуруп Диаметр [мм]	Размер шайбы [мм]	Количество [шт]			Вес [кг]			ШТРИХ-КОД
			Единичная упаковка	Сборная упаковка	Поддон	Единичная упаковка	Сборная упаковка	Поддон	
R-ORR-63/70109A19 ¹⁾	7	19	100	100	28800	2.2	2.2	669.8	5906675435398
R-ORR-63/70129A19 ¹⁾	7	19	100	100	28800	2.5	2.5	737.3	5906675435404
R-ORR-63/70149A19 ¹⁾	7	19	100	100	28800	2.7	2.7	818.1	5906675435411
R-ORR-63/70169A19 ¹⁾	7	19	100	100	28800	3.1	3.1	909.1	5906675435527
R-ORR-63/70179A19 ¹⁾	7	19	100	100	28800	3.2	3.2	937.9	5906675435428
R-ORR-63/70199A19 ¹⁾	7	19	100	100	28800	3.4	3.4	1021.5	5906675435534
R-ORR-63/70219A19 ¹⁾	7	19	100	100	28800	3.8	3.8	1115.4	5906675435435
R-ORR-63/70249A19 ¹⁾	7	19	100	100	11200	4.3	4.3	513.0	5906675438030
R-ORR-63/70259A19 ¹⁾	7	19	100	100	11200	4.5	4.5	532.4	5906675435541
R-ORR-63/70269A19 ¹⁾	7	19	100	100	11200	4.7	4.7	551.8	5906675438047
R-ORR-63/70309A19 ¹⁾	7	19	100	100	11200	5.5	5.5	644.9	5906675435558

1) ETA-17/0518